

PORTFOLIO

2024

Salomé Lorandeau

Designer interactif, de service et graphique



INTERACTIVITÉ

Elle tisse les liens entre l'expérience vécue, le projet imaginé, les acteurs engagés et les utilisateurs intéressés.

L'interactivité éveille nos émotions et nous offre à tous l'opportunité de se placer au coeur de l'action.

INCLUSIVITÉ

Un de mes objectifs est de mettre l'inclusivité au centre de ma démarche en commençant par les enfants qui sont les adultes de demain.

Elle ouvre, égalise, et permet de s'adapter à chacun.

PÉDAGOGIE

Savoir s'adapter au public face à soi est nécessaire pour rendre une idée accessible. La pédagogie donne du sens aux apprentissages en rendant un contenu complexe plus attrayant et captivant.

Elle facilite, simplifie, transmet et éduque.

ACCESSIBILITÉ

Pourquoi tout le monde ne pourrait pas avoir accès aux mêmes connaissances ?

Je souhaite la favoriser et mettre la question d'accessibilité au coeur de mes projets.



Pandore *p.17-18*

Cacao *p.19-20*



& DE SERVICE

Ex-Vitro *p.4-6*

Spécimen *p.7-9*

Namini *p.10-12*

Parages *p.13-14*

Claé *p.15-16*



Mémoire *p.21-22*

Aamo *p.23-24*

Fresque *p.25-26*

EX-VITRO

Dispositif interactif pour le Musée Suisse du Jeu
Muséomix - Édition Suisse 2024



Comment jouer à un jeu placé sous vitrine ?

Cette magie peut opérer grâce au dispositif interactif pédagogique "Ex-Ganjifa" conçu par notre groupe, les "Ex-Vitro".

Venez découvrir le jeu de cartes Moghul Ganjifa en jouant contre la vitrine sans jamais toucher ce qu'elle contient à l'intérieur : il vous suffit de mettre le casque audio et vous laissez guider par la voix de la vitrine en la défiant. À vous de jouer !

Note : Muséomix est un marathon créatif de 3 jours dans les musées rassemblant différents métiers afin de développer de nouvelles formes de médiations.

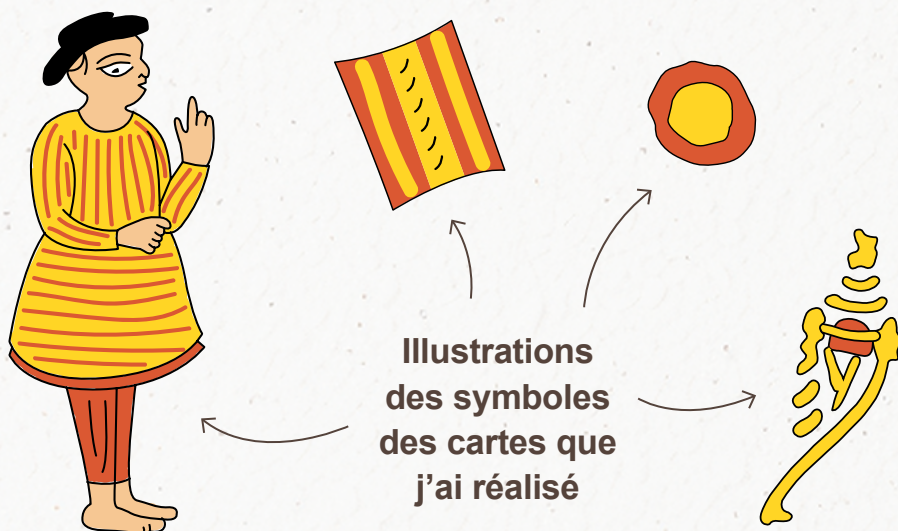




Vitrine : « Je joue le 1 de serveurur, et toi que joues-tu ? »

Utilisateur : *qui place sa carte 2 de serveurs sur le cercle au centre de la console.*

Vitrine : « Bravo ! Le 2 de serveurur est plus fort que le 1, tu remportes cette manche »



Prototype du dispositif interactif Ex-Ganjifa



Leds qui éclairent la carte que joue la vitrine

Console en bois contenant la webcam et l'ordinateur

Emplacement pour poser les cartes à jouer

Webcam permettant la reconnaissance des cartes que le visiteur joue

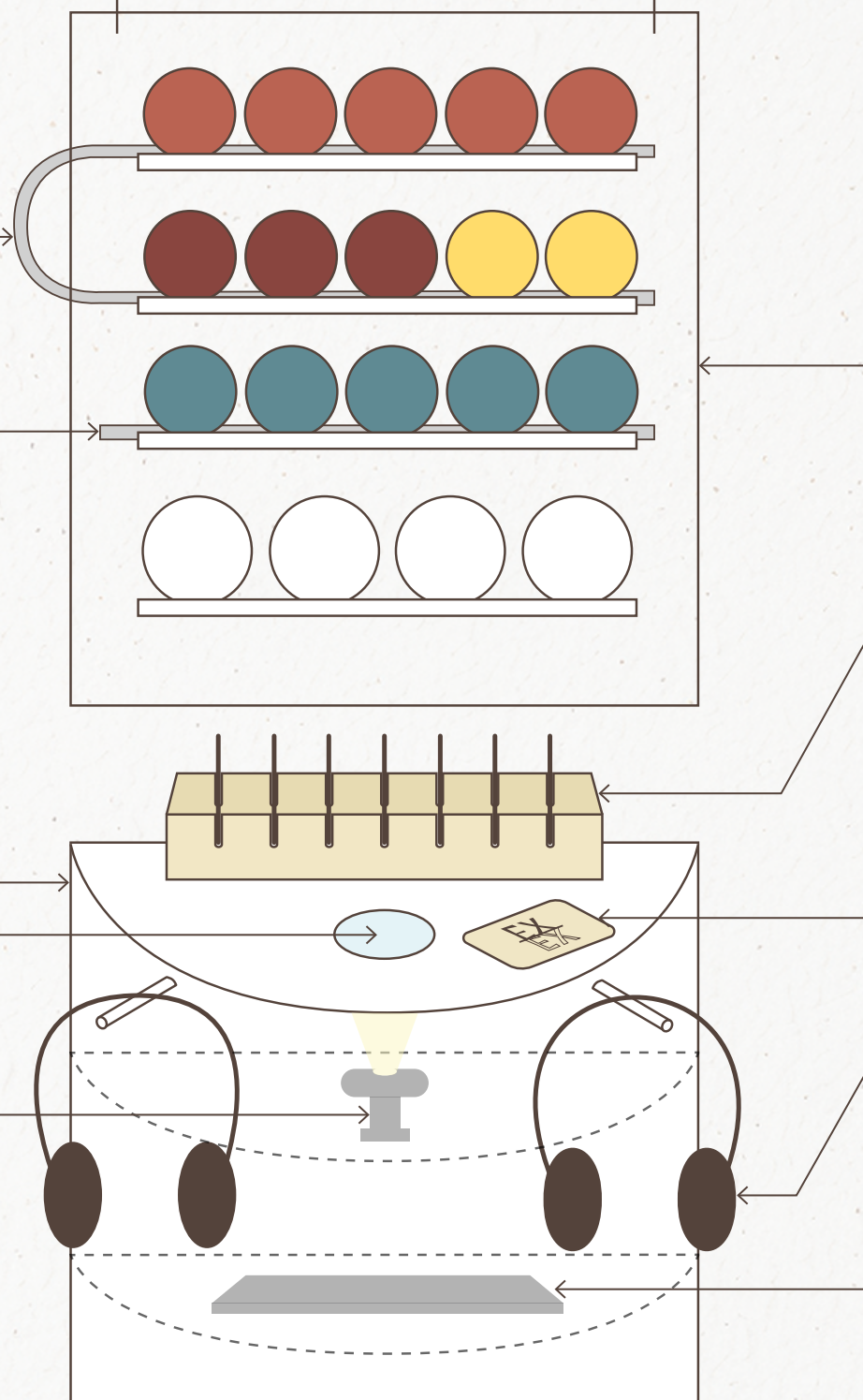
Vitrine du jeu de cartes «Ganjifa»

Boîte contenant les 7 cartes de jeux pour le visiteur

Carte à placer sur le cercle au centre permettant de débiter une partie

Casque audio

Ordinateur relié à la Webcam et à Arduino (allumant les leds)



SPÉCIMEN

Design social et territorial



La ville de Troyes témoigne d'une fracture sociale dans/hors du « bouchon de champagne ».

Comment créer un pont entre ces deux environnements et comment créer du lien entre les habitants du centre et de la périphérie de Troyes ?




SPECIMEN propose de promouvoir les grands espaces verts de la périphérie en prélevant des « échantillons » de ces derniers en les apportant en centre-ville. Ainsi, les citoyens découvriront de manière interactive des espaces leur donnant l'occasion de sortir du centre et de se ressourcer autrement.

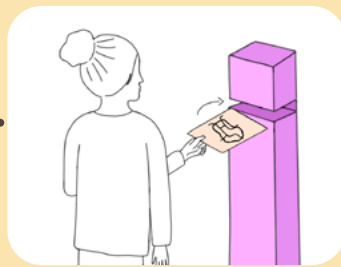
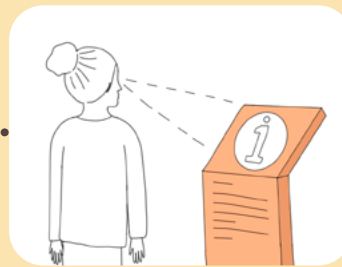
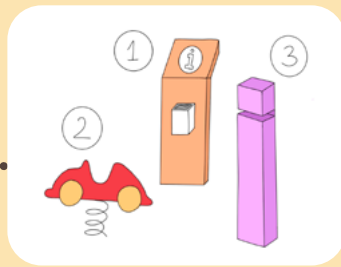
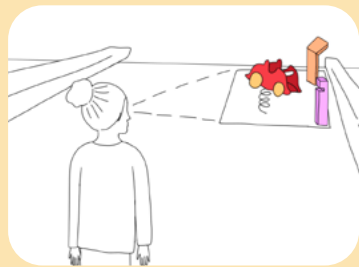


Échantillon du parc des Moulins à mettre dans le centre-ville





-  *Échantillon du Parc Fouchy*
-  *Échantillon du Parc des Moulins*
-  *Échantillon du Parc Henry Terré*



Une fois arrivé au panneau d'information :

1- Si c'est la première fois que vous vous rendez dans un des 3 échantillons de parcs, prenez un flyer vierge

2- Tamponnez-le dans la borne rose afin de connaître le parcours le plus simple pour s'y rendre tout en évitant de prendre la voiture.



NAMINI

Boîte à projection interactive
Projet de diplôme de 5ème année



Raconter des histoires et créer des moments de complicité par l'interaction via les signes pour les bébés.

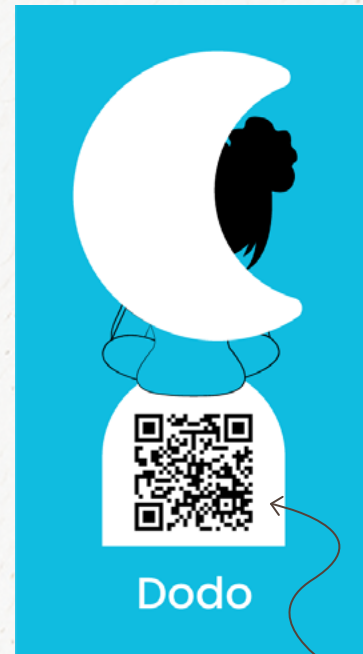
Ces signes, tirés de la langue des signes française, correspondent à une méthode de communication transitoire permettant aux bébés de s'exprimer avant l'arrivée du langage oral de sa langue d'origine.

Voici donc Namini, ma boîte à signes combinant animation, projection, son et interaction.

Passez une des formes colorées de votre choix sur le scan situé sur le dessus de la boîte à projection et laissez-vous porter par la magie de l'animation vous permettant de découvrir la poésie des signes pour bébé.

Projet exposé à la French Design à Paris en avril 2024 ≡





cliquez ici

NAMINI!





Installez-vous confortablement
avec votre bébé ...



Passer la forme correspondant
au signe de votre choix et
laissez la magie opérer ☺

PARAGES

Dispositif interactif mobile
Projet de diplôme de 3^{ème} année







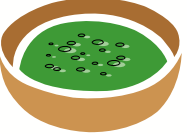



Comment éveiller la curiosité de l'enfant sur une alimentation saine et locale ?

Pour ce projet, je souhaitais éveiller la curiosité des enfants sur leur alimentation par les sens et les sensibiliser sur les légumes locaux que j'ai retranscrit via un dispositif interactif intitulé «Parages».

Ce paravent est support de six puzzles à constituer faits de caractéristiques portant sur les légumes locaux.



PÄRÄGES

SALADE	
	
	 Légume-Feuille
	Les laitues : De Mai à Ocobre  Les Chichorées : D'Octobre à Février 
Les Astéracées sont des plantes herbacées, des arbustes avec des fleurs serrées les unes contre les autres	Les petites Salades : D'Octobre à Avril  Me raconte pas des salades !

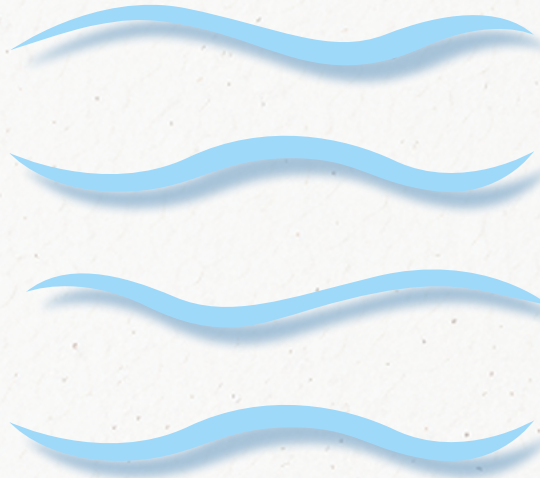
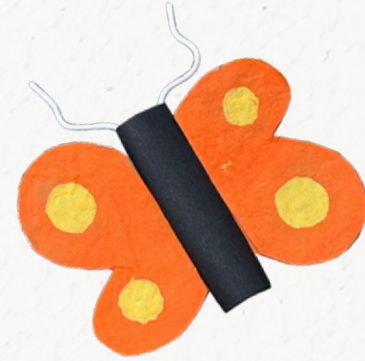


CLAÉ

Ateliers créatifs



En tant qu'animatrice et designer graphique à l'École Nouvelle d'Antony, je conçois et anime différents ateliers créatifs comme du stop-motion, de la linogravure, de la sérigraphie ou encore de la céramique en valorisant la démarche et le processus de création.





- **Transmission** de la linogravure
- **Prise en main facile** pour les enfants
- **Accès à moindre coût**

PANDORE

Livre-objet - cocréation avec Noémie Biboué



Une boîte à histoire mécanique ?

D'après ce poème sur la boîte de Pandore datant de 1802, nous avons conçu ce livre-objet afin de donner une nouvelle lecture du mythe en alliant mise en page et illustrations au cœur d'un objet interactif et poétique.

Tournez la manivelle et laissez-vous porter par le mythe de Pandore au fil de ce parchemin illustré de 8 mètres de long.



*Cliquez ici
pour découvrir son
histoire animée*





CACAO

Stop-Motion - cocréation avec Marine Gadler



À partir des packagings de trois tablettes iconiques de la marque Jefe de Bruges, nous avons réalisé trois vidéos attrayantes en stop-motion qui prolongent leurs univers dans des animations singulières en papier découpé.



 [salome_designn](#)

cliquez ici



MÉMOIRE

Mémoire de 5^{ème} année



Comment développer la communication entre entendants et malentendants ?

État de l'art, questionnements, témoignages et résultats sont mêlés dans ce petit guide silencieux accessible à tous...

INTRODUCTION p. 6 à 10	PROBLÉMATIQUE DE RECHERCHE p. 39
1 - À PROPOS DE LA COMMUNICATION NON VERBALE p. 11 à 38	2 - UNE ACCESSIBILITÉ EN PROGRÈS p. 40 à 59
A p. 12 à 17	A p. 42 à 47
B p. 18 à 25	B p. 48 à 55
C p. 26 à 38	C p. 56 à 59
BIBLIOGRAPHIE ET SITOGRAPHIE p. 67 à 69	CONCLUSION p. 63 à 66
	RÉSULTATS p. 60 à 62

ADAPTATION

SONS

INCLUSION



ACCESSIBILITÉ
MOUVEMENT
SENSIBILITÉ





INCLUSION

GESTUELLE

INGÉNIOSITÉ

DIFFÉRENCE

SENSIBILITÉ

ISOLEMENT

PATIENCE

SAGESSE

INTEMPOREL

EXPRESSIF

INVISIBLE

CURIOSITÉ

MUET

Petit guide silencieux

BRUIT

MAINS

accessible à tous

BULLE

HANDICAP



INCONNU

NOUVEAU MONDE

DANSE

RESPECT

INACCESSIBLE

PAIX

ADAPTATION

VOLONTAIRE

COMPRÉHENSION

SONS

OBSERVATEUR

LANGUE

ORIGINAL



AAMO

Identité visuelle inclusive



Aamo propose une lingerie adaptée aux femmes aux petites poitrines afin qu'elles se sentent elles aussi féminines et sexy.

Aamo représente la modernité et la féminité tout en restant accessible et conviviale.

AAMO

L'amour des petits seins





FRESQUES

Livres accordéon

ici

Dès mon arrivée au Québec, j'ai pu admirer un très grand nombre de peintures murales colorées animant bâtiments et villes enneigés.

J'ai donc décidé d'allier illustrations et anecdotes personnelles pour créer une fresque vivante et interactive au format carte postale.

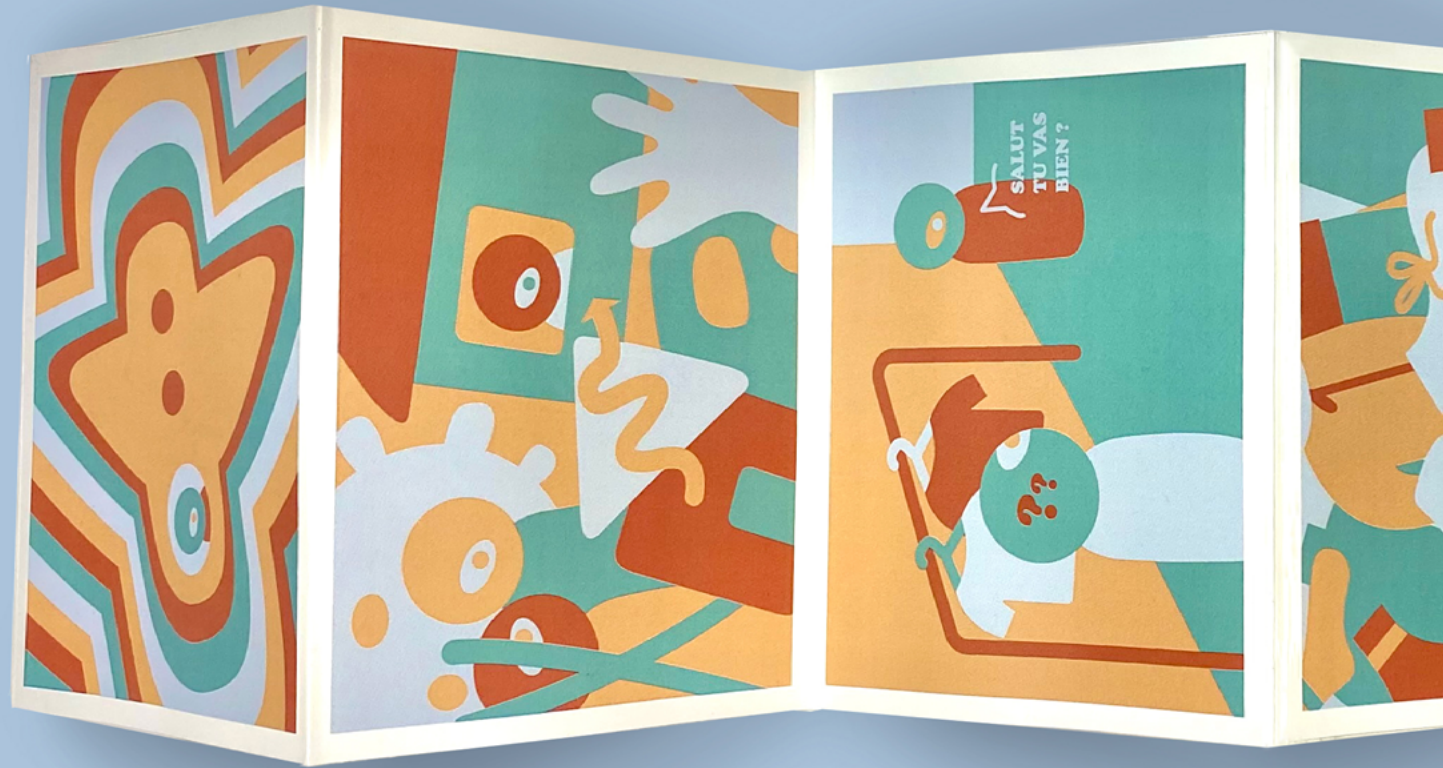


cliquez ici



Rébus au dos de
chaque illustration

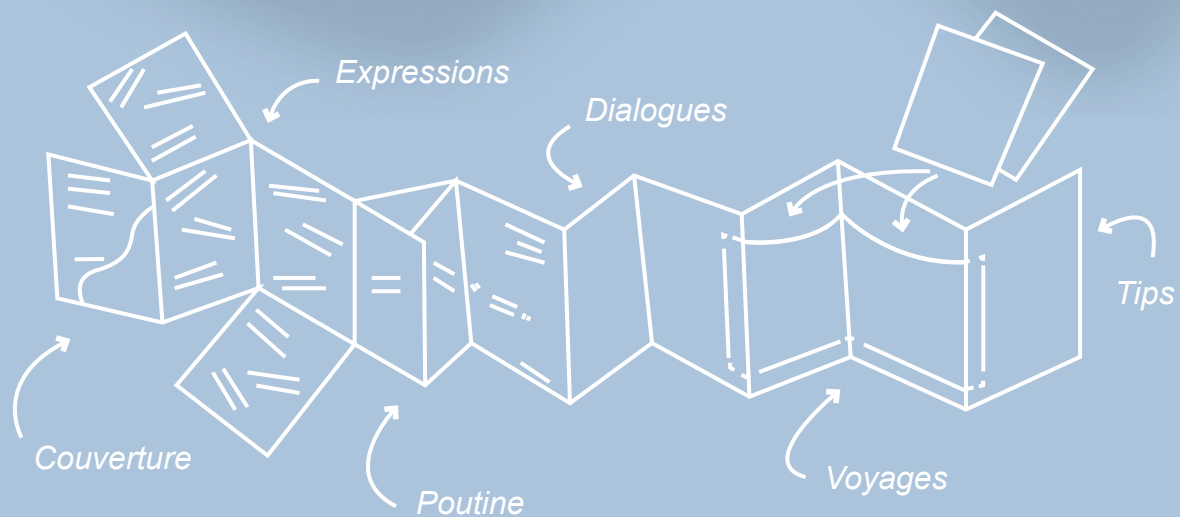
« À dans 5 mois ! »






Canada's travel book est un guide illustré sur le Québec tourné de manière humoristique et animée.

Expressions québécoises, lieux et villes à visiter, spécialités culinaires et astuces sont au rendez-vous dans ce guide mobile au format de poche.



MERCI

 Salomé Lorandean

 salomelorandean@gmail.com